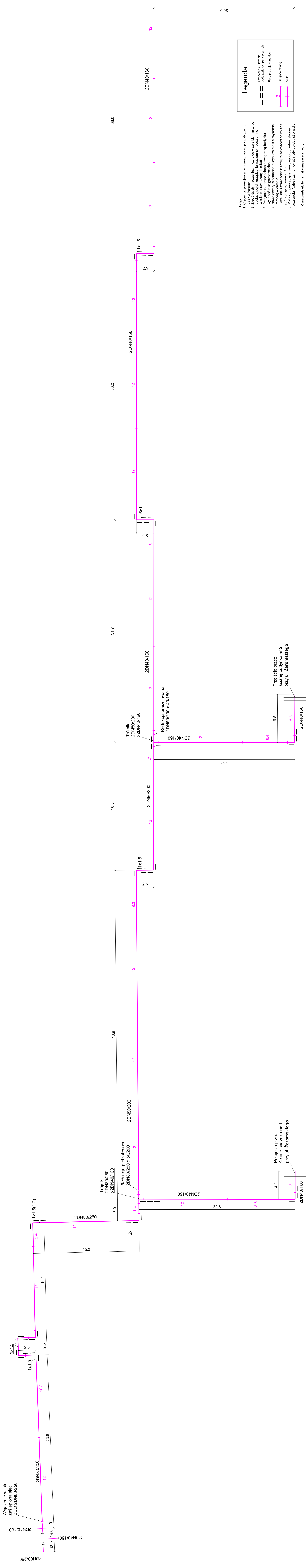
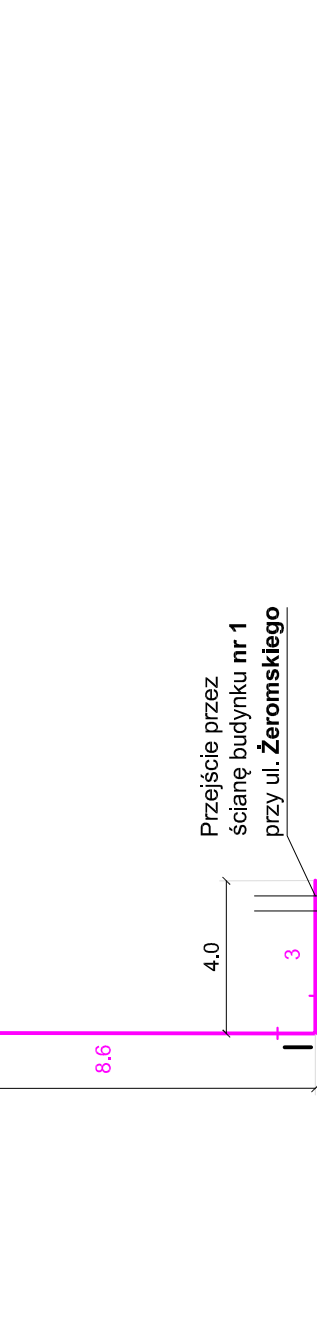


INWESTOR	Przedsiębiorstwo Energetyki Ciepłej Sp. z o.o. Biała Podlaska ul. Pokoju 26, 21-500 Biała Podlaska				
ZADANIE	Budowa osiedlowej sieci ciepłowniczej wp z przyłączami do budynków mieszkalnych wielorodzinnych przy ul. Zeromskiego w Białej Podlaskiej				
LOKALIZACJA	Biała Podlaska, ul. Wesołej, Zeromskiego (obr. 2) dz. nr 340/2, 361/2, 361/5, 361/6, 361/10, 442/1				
NAZWA RYSUNKU	Schemat montażowy	numer listy zmian	Materiałowa	Data	05.2020
PROJEKTANT	pnr: nr.LUB/0054.PRVBS/19		Podpis		
SKALA	1:200	Nr rys.	2		

# Schemat montażowy



- Lwów
- Opcje nr. przebiegów wykonywać po wytyczeniu linii w terenie.
  - Zgodnie z planem, który będzie do wszystkich instancji w województwie lubelskim, z wyjątkiem województwa lubelskiego, w regionie powiatowych robót.
  - Przebieg nr. przebiegów zewnętrzną budynku.
  - Nowe odcinki w sztach budynków dla s.c. wykonać metodą wierceń.
  - Jeżeli nie zaznaczono inaczej to zasobowano kolana.
  - Mapa kompensacyjna wykonano po jednej stronie przewodu. Należy zamontować mały po obu stronach.



Oznaczenie ukłosał mat kompensacyjnych:

- grubość 40 mm, długość 1 m
- grubość 60 mm, długość 2 m