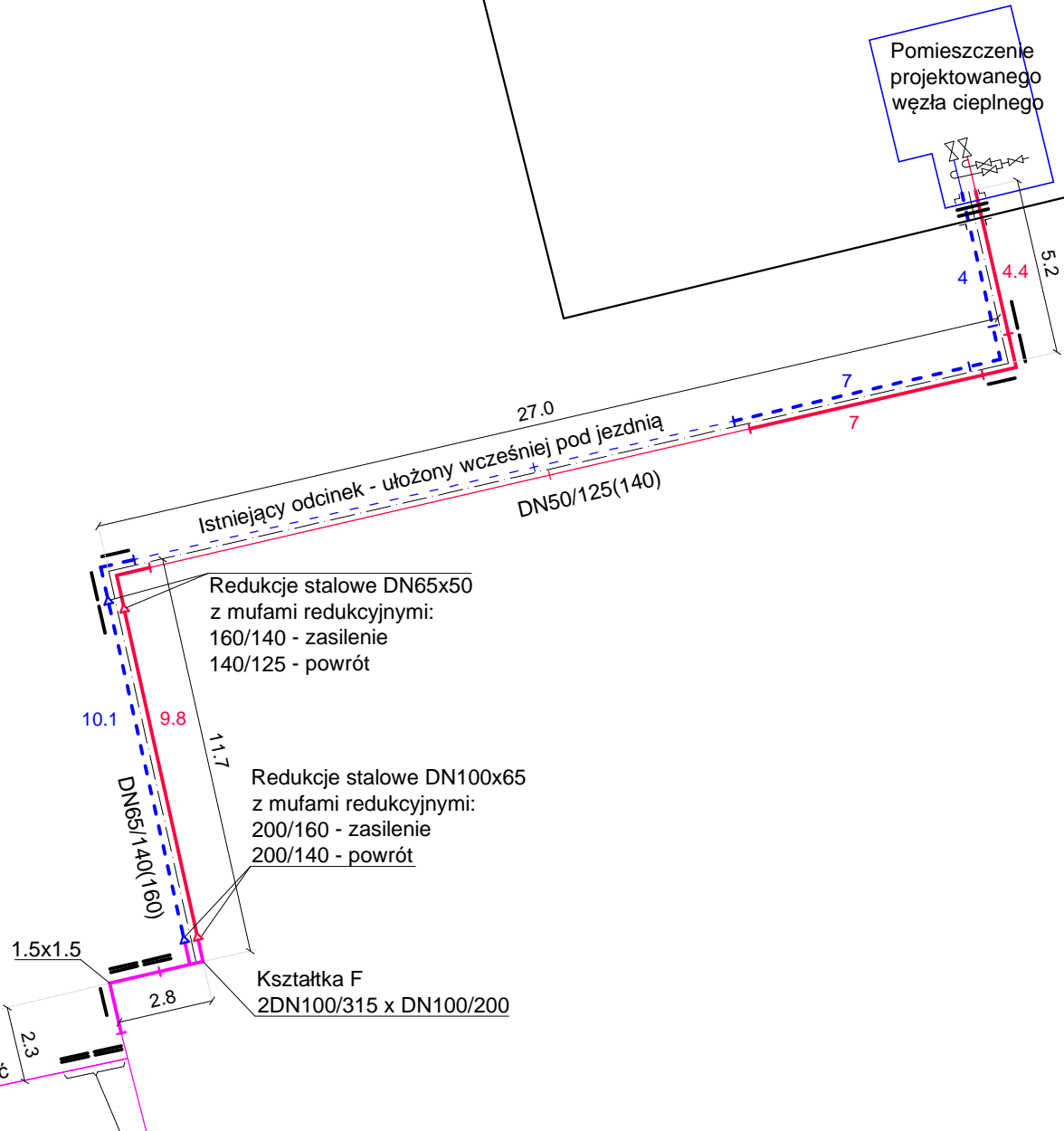


Schemat montażowy

bud. mieszkalny wielorodzinny
przy **ul. Wroczyńskiego 3**

Pomieszczenie
projektowanego
węzła cieplnego



Legenda

- == -- Oznaczenie ułożenia mat kompensacyjnych
- Rury preizolowane DUO
- Rury preizolowane pojedyncze zasilenie i powrót
- 6 Długość sztangi
- Mufa
- End cap
- Pierścienie uszczelniające
- Przejście WGC

- Uwagi:
- Cięcie rur preizolowanych wykonywać po wytyczeniu trasy w terenie.
 - Zlecić ścisły nadzór techniczny u wszystkich instytucji posiadających urządzenia naziemne i podziemne w rejonie prowadzonych robót.
 - Rozmieszczenie poduszek zaznaczono tylko dla jednego rurociągu, po zewnętrznej stronie załamania trasy. Poduszki ułożyć jednakowo obu stronach rury oraz na zasileniu i powrocie w przypadku rur pojedynczych.
 - Jeżeli nie zaznaczono inaczej to zaprojektowano kolana 90° o długości ramion 1 m.

Oznaczenie ułożenia mat kompensacyjnych:

- grubość 40 mm, długość 1 m
- == grubość 80 mm, długość 2 m

Podczas realizacji, sprawdzić obecność poduszek na odgałęzieniu 2DN65/225. W przypadku ich braku lub zbyt małej ilości uzupełnić według schematu.

| | | | |
|---------------|---|---------|---------|
| INWESTOR | Przedsiębiorstwo Energetyki Ciepłej Sp. z o.o. Biała Podlaska ul. Pokoju 26, 21-500 Biała Podlaska | | |
| ZADANIE | Budowa przyłącza sieci ciepłowniczej wp do budynku mieszk. wielorodzinnego przy ul. Wroczyńskiego 3 w Białej Podlaskiej | | |
| LOKALIZACJA | Biała Podlaska, ul. Wroczyńskiego (obr. 2) dz. nr 2745/4, 2745/5 | | |
| NAZWA RYSUNKU | Schemat montażowy | Data | 01.2020 |
| OPRACOWAŁ | inż. Szymon Komorowski | Podpis | |
| PROJEKTANT | mgr inż. Monika Czopińska upr. nr LUB/0054/PWOS/19 | Podpis | |
| SKALA | 1:200 | Nr rys. | 2 |