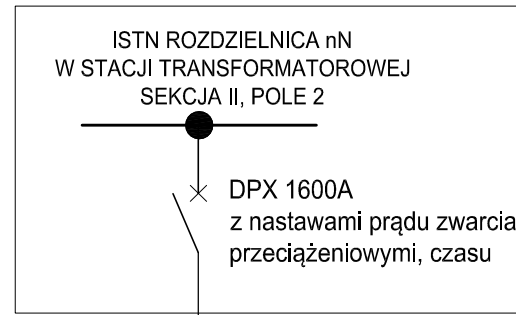
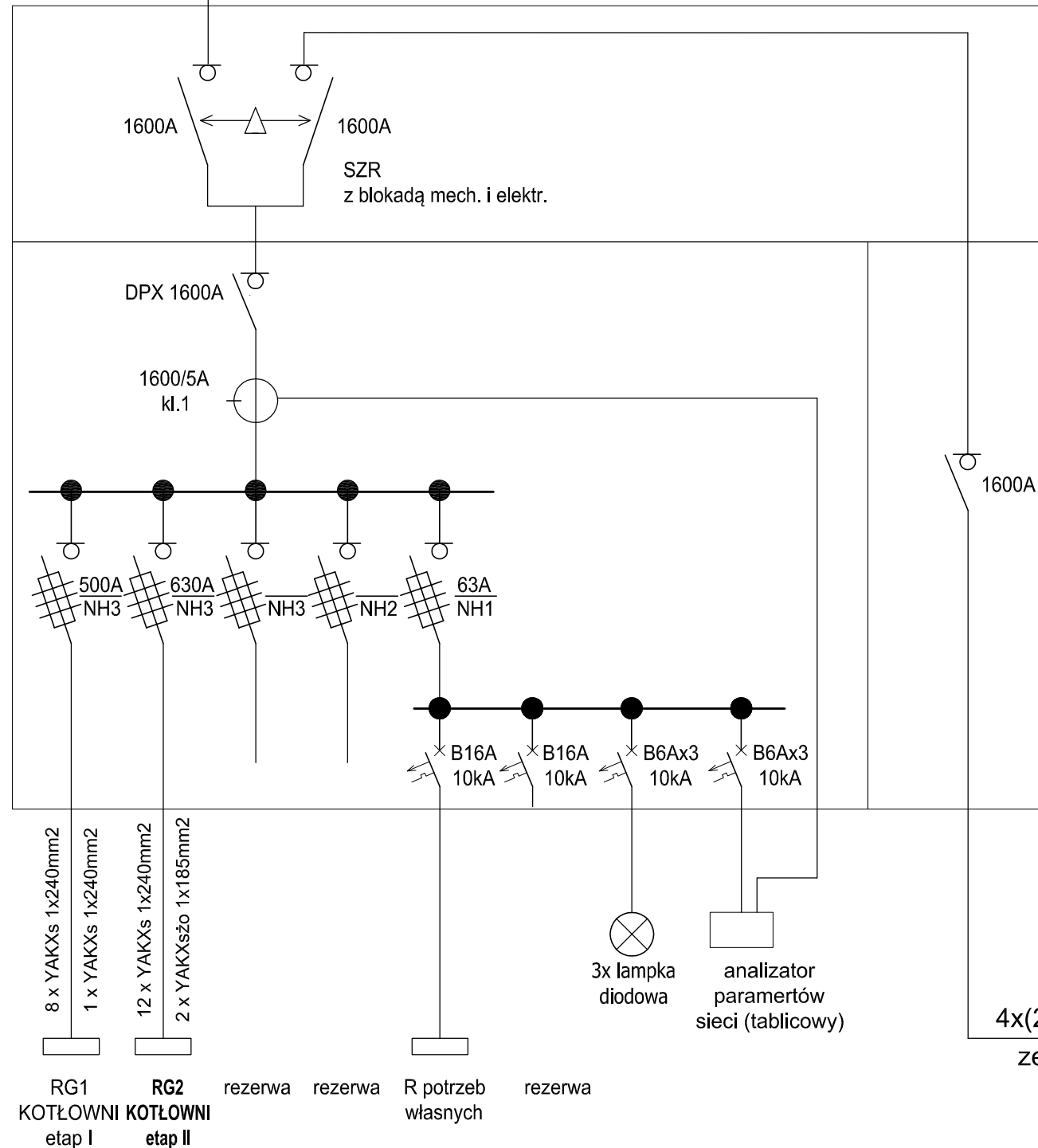


# GŁÓWNY SCHEMAT ZASILANIA ELEKTRYCZNEGO KOTŁOWNI



ISTN BUDYNEK ROZDZIELNICY nN  
W STACJI TRANSFORMATOROWEJ

UWAGA!  
1. POLE NR 2 W SEKCJI II NALEŻY  
WYMIENIĆ W CAŁOŚCI NA NOWE



RG1

Pi = 952,74 kW  
kj = 0,725  
Ps = 690,94 kW

OCHRONA PRZECIWPORAŻENIOWA  
obwody projektowane - samoczynne wyłączenie zasilania  
w układzie TN-S oraz wyłącznik różnicowoprądowy

LIDER KONSORCJUM		
<b>EKOprojekt</b> Przedsiębiorstwo Usług Projektowo-Montażowych Sp. z o.o. 21-500 Biała Podlaska, ul. Prosta 7		
PARTNER KONSORCJUM		
Przedsiębiorstwo Projektowo-Handlowe " J u W a" Jerzy Brynkiewicz i Waldemar Filipkowski 15-182 BIAŁYSTOK; ul. Sosabowskiego 22		
INWESTOR/ZAMAWIAJĄCY		
Przedsiębiorstwo Energetyki Ciepłej Sp. z o.o. ul. Pokoju 26; 21-500 Biała Podlaska		
OBIEKT		
CIEPŁOWNIA OPALANA BIOMASĄ O MOCY 12MW - II ETAP ciepłowni 17MW; 21-500 Biała Podlaska nr dz.1787/64; 1787/82; 1787/66; 1787/5; 1753/5; 1787/2; 1787/3; 1787/6		
IMIĘ I NAZWISKO		PODPIS
PROJEKTANT	mgr inż. ROBERT GRODZKI NR UPRAWNIEN: PDL/0101/POOE/06 SPECJALNOŚĆ: inst. w zakresie sieci, inst. i urządzeń elektrycznych	
SPRAWDZAJĄCY	mgr inż. TOMASZ SUROWIEC NR UPRAWNIEN: PDL/0074/POOE/07 SPECJALNOŚĆ: inst. w zakresie sieci, inst. i urządzeń elektrycznych	
TYTUŁ RYSUNKU		
<b>GŁÓWNY SCHEMAT ZASILANIA ELEKTRYCZNEGO KOTŁOWNI</b>		
BRANŻA	STADIUM	DATA
ELEKTRYCZNA	PB	kwiecień 2017 r.
SKALA	FORMAT PAPIERU	NR RYSUNKU
-----	297x420	5 / T II.Cz.6

4x(2xYKXS 1x240mm2)  
zesilanie rezerwowe



AGREGAT PRĄDOTWÓRCZY  
900kVA